
Novinky v ONLINE KATALOGU červen 2020

244.0316, Ventil magnetický 200RB6T4, 12mm, letovací, 230V, bez cívky, Alco



103.4189, Kompresor LE*-20X EWL 400V/3/50Hz, Copeland



060-530266, Presostat KP1E, 1/2letovací, ATEX, 060-530266, Danfoss

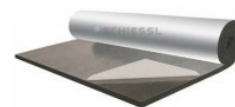
060-530666, Presostat KP7EB, 1/2letovací, ATEX, 060-530266, Danfoss



1140.017, Kompresor NJ6226Z s ventilem, R134a, 230V, Embraco



3461.1002, Izolace Duct 20mm ALU, samolepící, 1x6m, Kaiflex



104.1004, Kompresor TLS6FX, R134a, 195B0235, Danfoss



531.0158, Olej Gargoyle SHC226E 20L, 915 120 03, Bitzer



001.0073, Deska elektornická VMEG81302,Dixell



102.5742, Kompresor HGX 22e/160-4 S 400V, Bock



760.6101, Zásobník teplé vody TUV s anodou Correx 200/1, obsah 200L,
6bar s PVC izolací B1, S10023, DK chladicí systémy

760.6102, Zásobník teplé vody DK s anodou Correx 300/1, obsah 300L,
6bar s PVC izolací B1, S10037, DK chladicí systémy

760.6104, Zásobník teplé vody DK s anodou Correx 300/4, obsah 300L,
6bar s PVC izolací B1, S10033, DK chladicí systémy

760.6105, Zásobník teplé vody DK s anodou Correx 500/4, obsah 450L,
6bar s PVC izolací B1, S10053, DK chladicí systémy

760.6106, Zásobník teplé vody DK s anodou Correx 750/5, obsah 750L,
6bar s PVC izolací B1, S10073, DK chladicí systémy

760.6107, Zásobník teplé vody DK s anodou Correx 1000/5, obsah 1000L,
6bar s PVC izolací B1, S10103, DK chladicí systémy



760.6142, Zásobník teplé vody TUV s anodou Correx 200/1, obsah 200L, 6bar s PU izolací, S10022, DK chladicí systémy

760.6143, Zásobník teplé vody DK s anodou Correx 300/1, obsah 300L, 6bar s PU izolací, S10036, DK chladicí systémy

760.6144, Zásobník teplé vody DK s anodou Correx 500/1, obsah 450L, 6bar s PU izolací, S10056, DK chladicí systémy

760.6145, Zásobník teplé vody DK s anodou Correx 300/4, obsah 300L, 6bar s PU izolací, S10032, DK chladicí systémy

760.6146, Zásobník teplé vody DK s anodou Correx 500/4, obsah 450L, 6bar s PU izolací, S10052, DK chladicí systémy

760.6147, Zásobník teplé vody TUV s anodou Correx 750/5, obsah 750L, 6bar s PU izolací, S10072, DK chladicí systémy

760.6148, Zásobník teplé vody TUV s anodou Correx 1000/5, obsah 1000L, 6bar s PU izolací, S10102, DK chladicí systémy



760.6130, Termostat pro zásobník teplé vody DK, + 25 ° C až + 90 ° C, S30001, DK chladicí systémy



760.6133, Termostat ochranný, pro zásobník teplé vody DK, S30008, DK chladicí systémy



760.6121, Výměník tepla DK trubkový žebrovaný, WT 16/10, 0,8 qm, pocínovaný,
S20002, DK chladicí systémy

760.6123, Výměník tepla DK trubkový žebrovaný, WT 22/16, 2,0 qm, pocínovaný,
S20005, DK chladicí systémy

760.6124, Výměník tepla DK trubkový žebrovaný, WT 28/20, 3,0qm, pocínovaný,
S20007, DK chladicí systémy

760.6125, Výměník tepla DK trubkový žebrovaný, WT 22/16, 3,0qm, pocínovaný,
S20020, DK chladicí systémy

760.6149, Výměník tepla DK trubkový žebrovaný, WT 16/10, 0,4 qm, pocínovaný,
S20001, DK chladicí systémy

760.6151, Výměník tepla DK trubkový žebrovaný, WT 28/20, 1,5qm, pocínovaný,
S20006, DK chladicí systémy

760.6126, Topné těleso DK R 1-1 / 2 , s termostatem 2,0 kW, S30004, DK chladicí
systémy

760.6127, Topné těleso DK R 1-1 / 2 , s termostatem 3,0 kW,
S30005, DK chladicí systémy

760.6128, Topné těleso DK R 1-1 / 2 , s termostatem 4,5 kW,
S30006, DK chladicí systémy

760.6129, Topné těleso DK R 1-1 / 2 , s termostatem 6,0 kW,
S30007, DK chladicí systémy



763.6104, Zásobník teplé vody S500 1.4521, obsah 500L, Schiessl

763.6108, Zásobník teplé vody S300 1.4521, obsah 300L, Schiessl

763.6109, Zásobník teplé vody S1000 1.4521, obsah 1000L, Schiessl



763.6116, Zásobník teplé vody FBU-2-500 1.4521, obsah 500L, Schiessl

763.6117, Zásobník teplé vody FBU-3-500 1.4521, obsah 500L, Schiessl



763.6126, Návlek izolační FBU-2-500, Schiessl

763.6128, Návlek izolační FBU-3-500, Schiessl

763.6129, Návlek izolační S 1000



760.6131, Anoda vnější proudová DK CORREX, pro zásobník KW S30000, DK chladicí systémy

760.6152, Anoda vnější proudová DK CORREX, pro rekuperaci tepla se 2 senzorovými prvky, S31000, DK chladicí systémy



760.6132, Teploměr DK, 0-120 ° C pro WRG, S33500, DK chladicí systémy



102.5742, Kompresor HGX 22e/160-4 S 400V, Bock



284.2271, Presostat P77AAA-9800, -0,5 - 7 bar, 6mm, JCI Penn

